

Обзорная схема  
М 1:50000

	Условные обозначения:
	- обозначение проектной границы публичного сервитута
	- обозначение границ и порядкового номера листа в масштабе 1:5000
	- границы населенных пунктов
	- границы поселений
Егорлыкский муниципальный район Егорлыкское сельское поселение	- наименование субъекта, муниципального образования



Е.А.А.

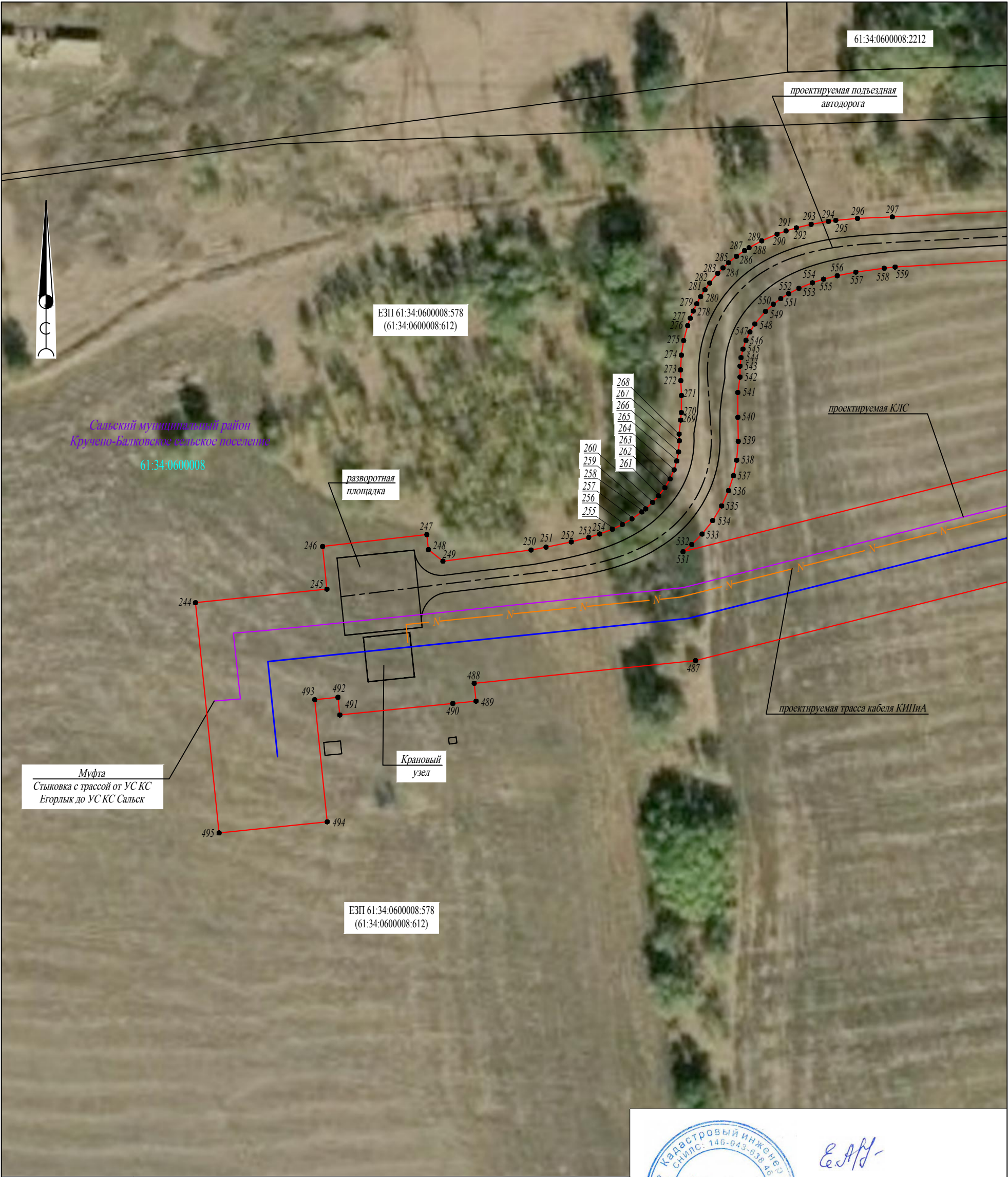
Подпись

Армянинова Е.А.

Дата 05.08.2022 г.



Схема расположения границ публичного сервитута



	Условные обозначения:
	- обозначение проектной границы публичного сервитута
	- обозначение границ и кадастровых номеров земельных участков по сведениям ЕГРН
	- обозначение характерной точки проектной границы публичного сервитута
	- обозначение границы и номера кадастрового квартала
	- обозначение проектного местоположения инженерного сооружения - газопровода
	- обозначение проектного местоположения инженерного сооружения - кабельной линии связи
	- обозначение проектного местоположения инженерного сооружения - ВЛ-10 кВ
	- обозначение проектного местоположения инженерного сооружения - КЛ-10 кВ
	- обозначение проектного местоположения инженерного сооружения - кабель КИПнА
	- обозначение проектного местоположения инженерного сооружения - ось подъездной а/д
	- обозначение проектного местоположения инженерного сооружения - кабель электрохимзащиты
	- наименование административно-территориального образования

Подпись  
Армянинова Е.А.  
Дата 05.08.2022 г.

Схема расположения листов

этап 2

4 5

этап 1

1 2 3

этап 3

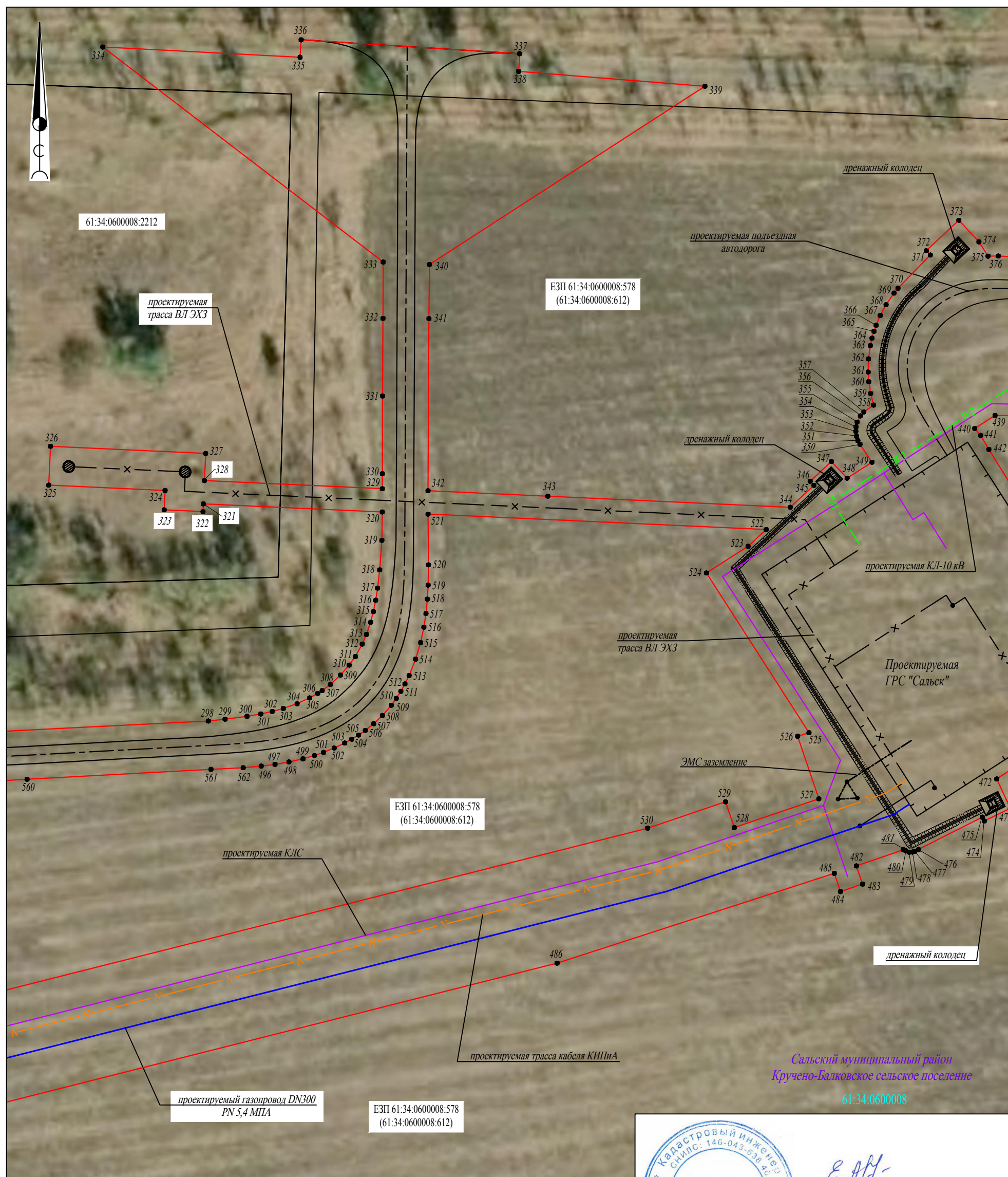
6 7













лист 1

Формат А3



*Схема расположения границ публичного сервитута*



Условные обозначения:	
	- обозначение проектной границы публичного сервитута
<div style="border: 1px solid black; padding: 2px; display: inline-block;">61:34:0600008:2212</div>	- обозначение границ и кадастровых номеров земельных участков по сведениям ЕГРН
 334	- обозначение характерной точки проектной границы публичного сервитута
 61:34:0600008	- обозначение границы и номера кадастрового квартала
	- обозначение проектного местоположения инженерного сооружения - газопровода
	- обозначение проектного местоположения инженерного сооружения - кабельной линии связи
	- обозначение проектного местоположения инженерного сооружения - ВЛ-10 кВ
 W2 	- обозначение проектного местоположения инженерного сооружения - КЛ-10 кВ
 N 	- обозначение проектного местоположения инженерного сооружения - кабель КИПиА
	- обозначение проектного местоположения инженерного сооружения - ось подъездной д/д
	- обозначение проектного местоположения инженерного сооружения - кабель электрохимзащиты
Сальский муниципальный район Кручено-Балковское сельское поселение	- наименование административно-территориального образования

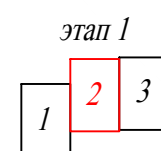
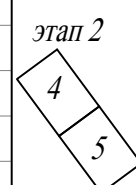


E. Aff.

Подпись

Армянинова Е.А.  
Дата 05.08.2022 г.

*Схема расположения листов*



### этап 3

[illegible]

лист 2

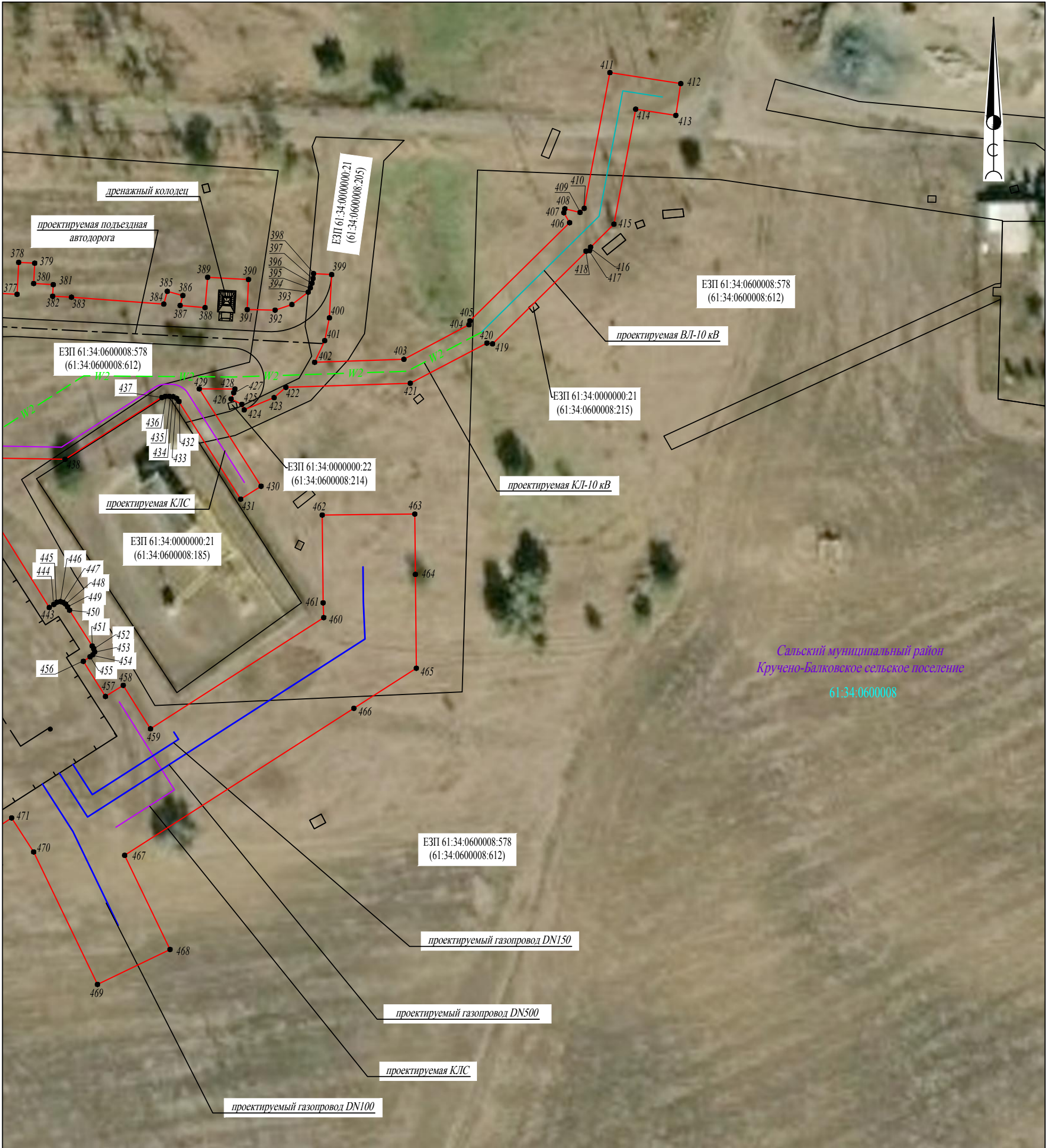
Формат А3

---

*M 1:1000*



Схема расположения границ публичного сервитута



Сальский муниципальный район  
Кручено-Балковское сельское поселение  
61:34.0600008

Условные обозначения:	
	- обозначение проектной границы публичного сервитута
	- обозначение границ и кадастровых номеров земельных участков по сведениям ЕГРН
	- обозначение характерной точки проектной границы публичного сервитута
	- обозначение границы и номера кадастрового квартала
	- обозначение проектного местоположения инженерного сооружения - газопровода
	- обозначение проектного местоположения инженерного сооружения - кабельной линии связи
	- обозначение проектного местоположения инженерного сооружения - ВЛ-10 кВ
	- обозначение проектного местоположения инженерного сооружения - КЛ-10 кВ
	- обозначение проектного местоположения инженерного сооружения - кабель КИПиА
	- обозначение проектного местоположения инженерного сооружения - ось подъездной а/д
	- обозначение проектного местоположения инженерного сооружения - кабель электрохимзащиты
Сальский муниципальный район Кручено-Балковское сельское поселение	- наименование административно-территориального образования

Подпись  
Армянинова Е.А.  
Дата 05.08.2022 г.

Схема расположения листов

этап 2

4 5

этап 1

1 2 3

этап 3

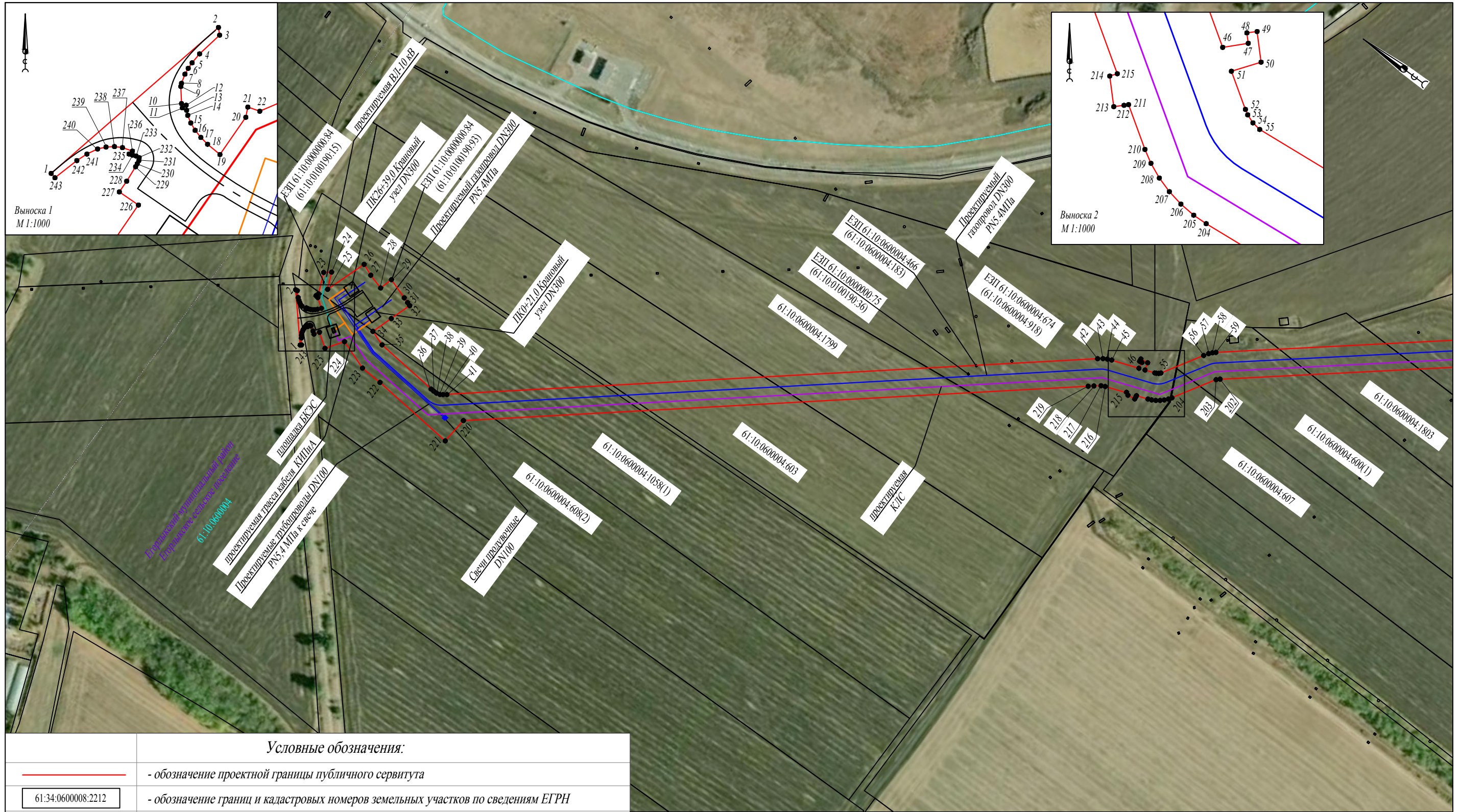
6 7




лист 3

Формат А3

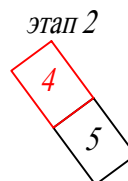


*Схема расположения границ публичного сервитута*



	Условные обозначения:
	- обозначение проектной границы публичного сервитута
<div style="border: 1px solid black; padding: 2px; display: inline-block;">61:34:0600008:2212</div>	- обозначение границ и кадастровых номеров земельных участков по сведениям ЕГРН
● 334	- обозначение характерной точки проектной границы публичного сервитута
 61:34:0600008	- обозначение границы и номера кадастрового квартала
	- обозначение проектного местоположения инженерного сооружения - газопровода
	- обозначение проектного местоположения инженерного сооружения - кабельной линии связи
	- обозначение проектного местоположения инженерного сооружения - ВЛ-10 кВ
	- обозначение проектного местоположения инженерного сооружения - кабель КИПиА
	- обозначение проектного местоположения инженерного сооружения -ось подъездной а/д
Егорлыкский муниципальный район Егорлыкское сельское поселение	- наименование административно-территориального образования

### Схема расположения листов



A diagram of a 1D lattice with three sites labeled 1, 2, and 3. Site 1 is on the left, site 2 is in the middle, and site 3 is on the right. They are connected by horizontal lines.

этап 3

6	7



E. A. H.

Подпись  
Армянинова Е.А.  
Дата 05.08.2022 г.

лист 4

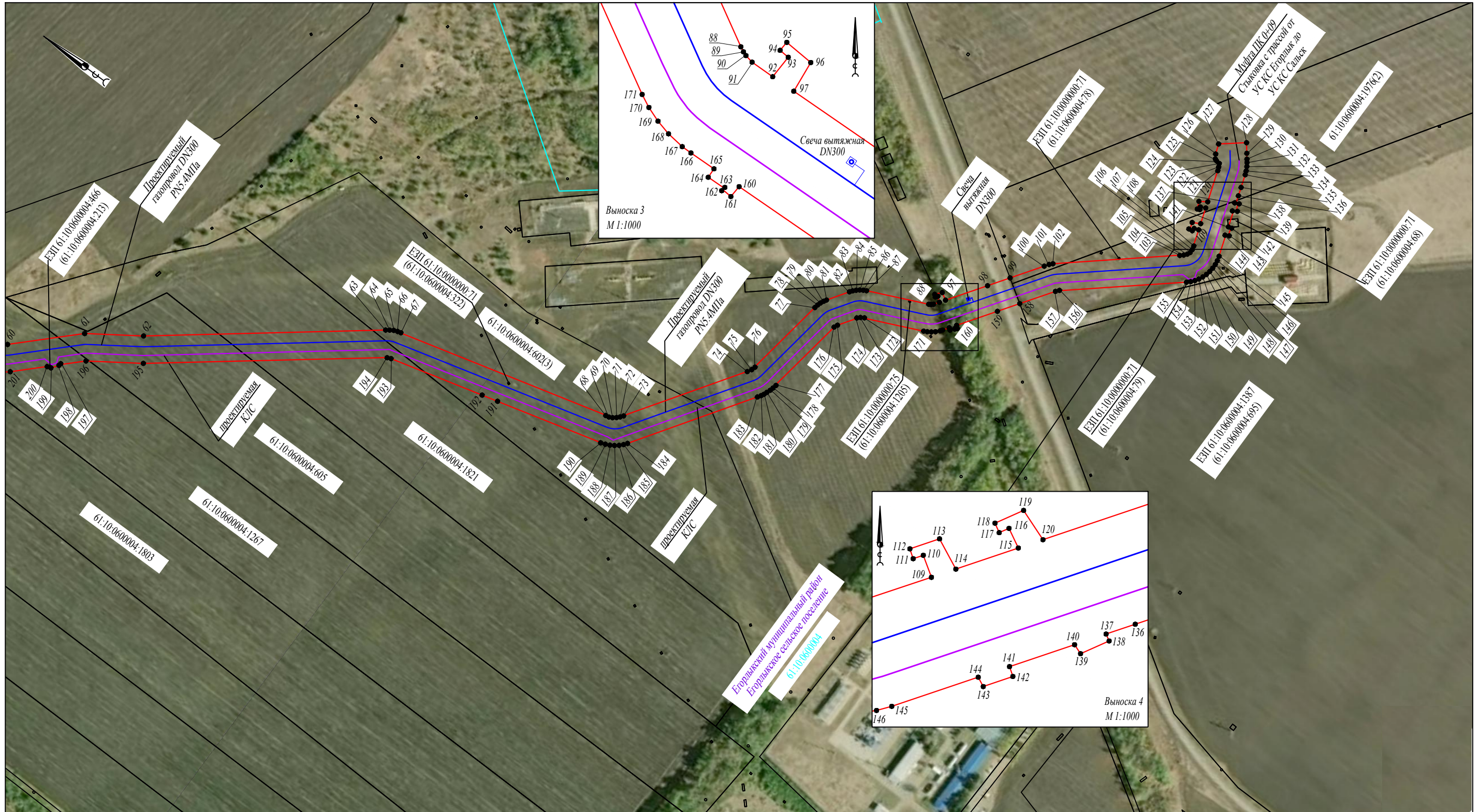
Формат А3


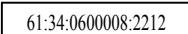




---

*M 1:4000*

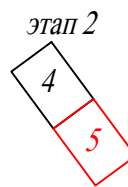


*Схема расположения границ публичного сервитута*



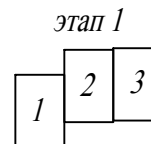
	Условные обозначения:
	- обозначение проектной границы публичного сервитута
	- обозначение границ и кадастровых номеров земельных участков по сведениям ЕГРН
 334	- обозначение характерной точки проектной границы публичного сервитута
 61:34:0600008	- обозначение границы и номера кадастрового квартала
	- обозначение проектного местоположения инженерного сооружения - газопровода
	- обозначение проектного местоположения инженерного сооружения - кабельной линии связи
Егорлыкский муниципальный район Егорлыкское сельское поселение	- наименование административно-территориального образования

### Схема расположения листов



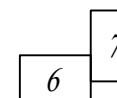
## этап 2

1



Этап I

### этап 3

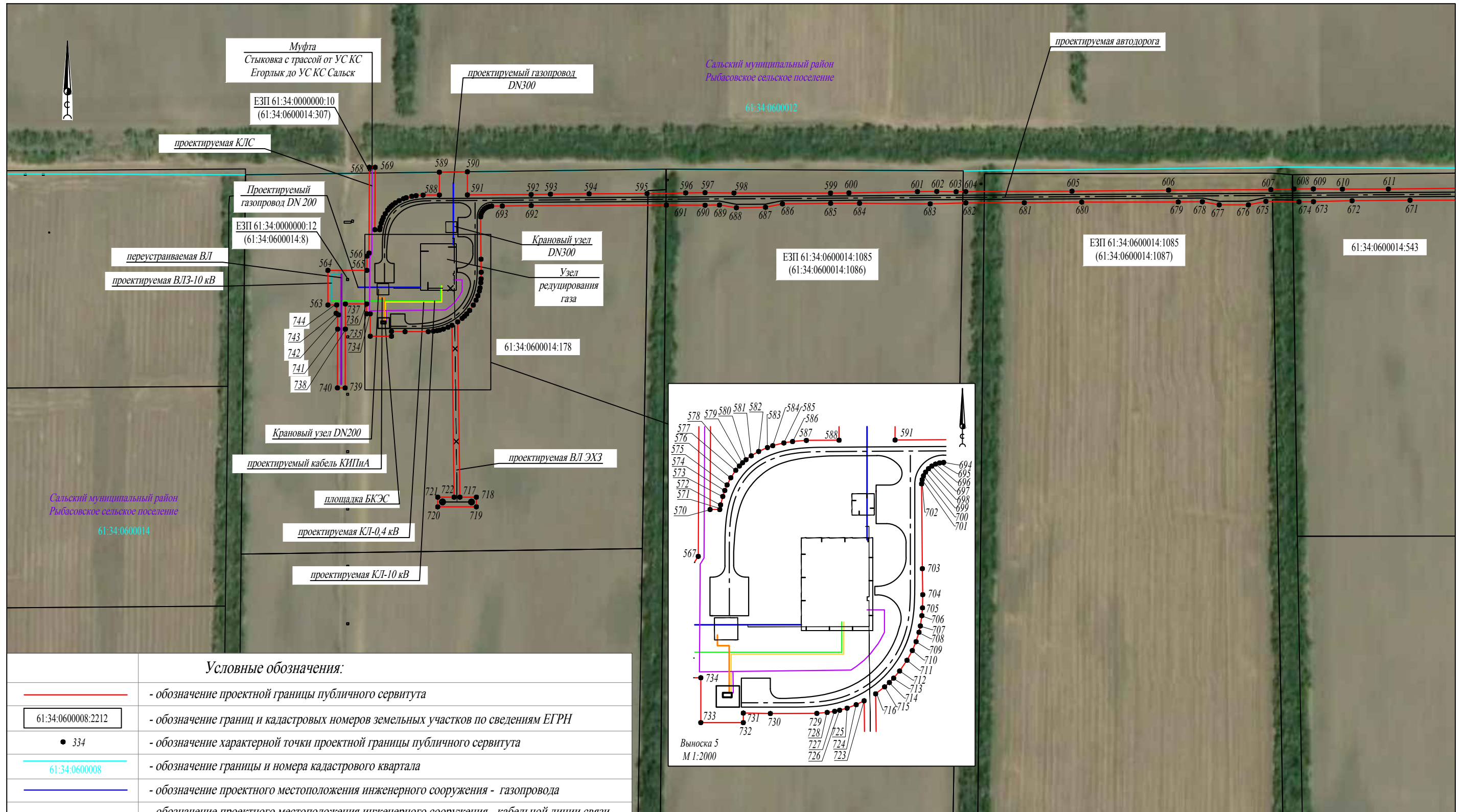










E. Aff-

Подпись  
Армянинова Е.А.  
Дата 05.08.2022 г.

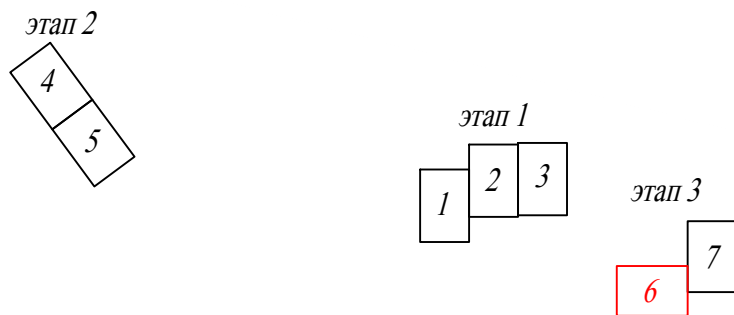


*Схема расположения границ публичного сервитута*



	Условные обозначения:
	- обозначение проектной границы публичного сервитута
<div style="border: 1px solid black; padding: 2px; display: inline-block;">61:34:0600008:2212</div>	- обозначение границ и кадастровых номеров земельных участков по сведениям ЕГРН
● 334	- обозначение характерной точки проектной границы публичного сервитута
 61:34:0600008	- обозначение границы и номера кадастрового квартала
	- обозначение проектного местоположения инженерного сооружения - газопровода
	- обозначение проектного местоположения инженерного сооружения - кабельной линии связи
	- обозначение проектного местоположения инженерного сооружения - ВЛЗ-10 кВ
	- обозначение проектного местоположения инженерного сооружения - КЛ-10 кВ
	- обозначение проектного местоположения инженерного сооружения - кабель КИПиА
	- обозначение проектного местоположения инженерного сооружения - ось подъездной а/д
	- обозначение проектного местоположения инженерного сооружения - кабель электрохимзащиты
	- обозначение проектного местоположения инженерного сооружения - переустраиваемая ВЛ
	- обозначение проектного местоположения инженерного сооружения - КЛ-0,4 кВ
Сальский муниципальный район Рыбасовское сельское поселение	- наименование административно-территориального образования

*Схема расположения листов*



Подпись  
Армянинова Е.А.  
Дата 05.08.2022 г.



Схема расположения границ публичного сервитута



	Условные обозначения:
	- обозначение проектной границы публичного сервитута
	- обозначение границ и кадастровых номеров земельных участков по сведениям ЕГРН
	- обозначение характерной точки проектной границы публичного сервитута
	- обозначение границы и номера кадастрового квартала
	- обозначение проектного местоположения инженерного сооружения - ось подъездной а/д
	- наименование административно-территориального образования

Е.А.У.  
Подпись  
Армутинова Е.А.  
Дата 05.08.2022 г.

этап 2

Схема расположения листов

этап 1

этап 3

лист 7