

Схема расположения границ публичного сервитута
для размещения объекта
ВЛ-10 кВ № 1 ПС Сеятель
(наименование объекта землеустройства)

План границ объекта землеустройства



Обязательные характерные точки границы	Координаты, м	
	X	Y
103	340462.97	2313975.31
104	340875.13	2314016.63
105	341575.13	2314085.28
106	341934.18	2314131.37
107	341988.8	2314173.34
108	341994.91	2314228.24
109	342073.14	2314231.04
110	342268.57	2314258.61
111	342438.76	2314263.94
112	342507.16	2314269.75
113	342558.65	2314273.12
114	342613.06	2314275.54
115	342686.55	2314279.8
116	342855.22	2314282.89
117	343209.03	2314266.35
118	343411.22	2314275.23
119	343483.81	2314279.3
120	343555.14	2314284.64
121	343628.7	2314288.94
122	343648.8	2314297.77
123	343666.79	2314323.01
124	343919.68	2314371.73
125	343887.68	2314385.29
126	343867.23	2315091.69
127	343851.58	2315232.04
128	343828.13	2315256.68
129	343812.2	2315278.2
130	343822.94	2315290.28
131	343808.94	2315304.3
132	343784.32	2315279.03
133	343812.25	2315243.52
134	343833.92	2315216.76
135	343845.94	2315089.55
136	343866.39	2314883.11
137	343875.77	2314638.93
138	343898.04	2314572.9
139	343862.05	2314403.76
140	343848.92	2314341.1
141	343755.49	2314331.51
142	343638.15	2314318.05
143	343623.61	2314310.01
144	343553.76	2314305.99
145	343485.41	2314300.86
146	343339.03	2314256.28
147	343267.67	2314287.7
148	343124.07	2314278.24
149	342999.58	2314264.34
150	342755.37	2314255.2
151	342685.32	2314156.06
152	342566.45	2314544.06
153	342514.75	2314281.87
154	342477.03	2314285.27
155	342366.86	2314279.74
156	342031.49	2314252.38
157	341981.97	2314248.74
158	341942.18	2314184.29
159	341920.99	2314141.36
160	341772.26	2314086.61

Используемые условные знаки и обозначения:

- 103 - обозначение характерной точки границы устанавливаемой зоны публичного сервитута
- границы земельных участков, попадающих в зону публичного сервитута
- граница кадастрового квартала
- 61:34:0600020 - номер кадастрового квартала
- граница устанавливаемой зоны публичного сервитута
- ось линии
- :289 - кадастровый номер ЗУ
- п. Сеятель Северный - наименование субъекта, населенного пункта

Масштаб 1:5000

Схема расположения границ публичного сервитута

для размещения объекта

ВЛ-10 кВ № 1 ПС Сеятель

(наименование объекта землеустройства)

План границ объекта землеустройства



Обозначение характерной точки границы	Координаты, м	
	X	Y
96	338101.42	2313739.12
97	338747.15	2313868.75
98	339391.29	2313998.41
99	339463.22	2313876.44
100	339875.96	2313892.52
101	339746.56	2313998.44
102	339818.29	2313911.5
103	340462.97	2313975.31
104	339816.31	2313922.8
105	339744.47	2313926.74
106	339673.71	2313918.83
107	339246.34	2313876.34
108	338888.37	2313840.55
109	337096.69	2313657.29
110	337625	2313650.04

Используемые условные знаки и обозначения:

•99 - обозначение характерной точки границы устанавливаемой зоны публичного сервитута

— границы земельных участков, попадающих в зону публичного сервитута

— граница кадастрового квартала

61:34:0600020 - номер кадастрового квартала

— граница устанавливаемой зоны публичного сервитута :289 - кадастровый номер ЗУ

— ось линии

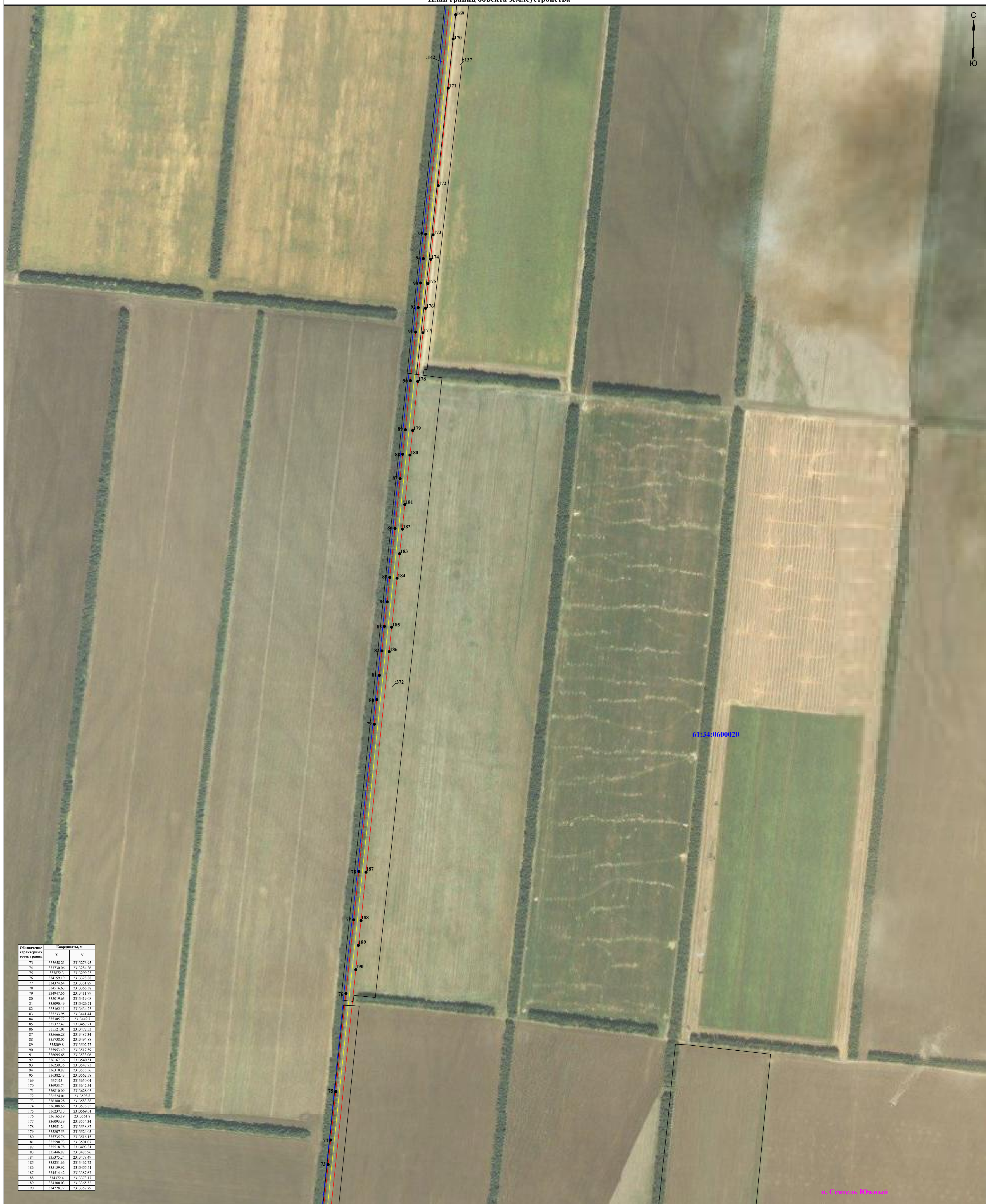
п. Сеятель Северный - наименование субъекта, населенного пункта

Масштаб 1:5000

Лист 2 из 6

Схема расположения границ публичного сервитута
для размещения объекта
ВЛ-10 кВ № 1 ПС Сеятель
(наименование объекта землеустройства)

План границ объекта землеустройства



Обозначение характерных точек границ	Координаты, м		
	X	Y	Z
73	333856.21	213276.96	
74	333750.06	213284.26	
75	333872.3	213299.23	
76	334190.19	213328.88	
77	334374.64	213351.80	
78	334516.63	213366.38	
79	334947.66	213381.70	
80	335019.63	213419.08	
81	335090.49	213426.71	
82	335162.11	213434.23	
83	335233.95	213441.41	
84	335305.72	213449.7	
85	335377.47	213457.21	
86	335449.01	213464.23	
87	335520.28	213471.34	
88	335591.65	213478.46	
89	335662.8	213485.77	
90	335734.17	213492.7	
91	335805.44	213499.71	
92	335876.71	213506.71	
93	335947.98	213513.71	
94	336019.25	213520.71	
95	336090.52	213527.71	
96	336161.79	213534.71	
97	336233.06	213541.71	
98	336304.33	213548.71	
99	336375.6	213555.71	
100	336446.87	213562.71	
101	336518.14	213569.71	
102	336589.41	213576.71	
103	336660.68	213583.71	
104	336731.95	213590.71	
105	336803.22	213597.71	
106	336874.49	213604.71	
107	336945.76	213611.71	
108	337017.03	213618.71	
109	337088.3	213625.71	
110	337159.57	213632.71	
111	337230.84	213639.71	
112	337302.11	213646.71	
113	337373.38	213653.71	
114	337444.65	213660.71	
115	337515.92	213667.71	
116	337587.19	213674.71	
117	337658.46	213681.71	
118	337729.73	213688.71	
119	337801.0	213695.71	
120	337872.27	213702.71	
121	337943.54	213709.71	
122	338014.81	213716.71	
123	338086.08	213723.71	
124	338157.35	213730.71	
125	338228.62	213737.71	
126	338300.0	213744.71	
127	338371.27	213751.71	
128	338442.54	213758.71	
129	338513.81	213765.71	
130	338585.08	213772.71	
131	338656.35	213779.71	
132	338727.62	213786.71	
133	338798.89	213793.71	
134	338870.16	213800.71	
135	338941.43	213807.71	
136	339012.7	213814.71	
137	339083.97	213821.71	
138	339155.24	213828.71	
139	339226.51	213835.71	
140	339297.78	213842.71	
141	339369.05	213849.71	
142	339440.32	213856.71	
143	339511.59	213863.71	
144	339582.86	213870.71	
145	339654.13	213877.71	
146	339725.4	213884.71	
147	339796.67	213891.71	
148	339867.94	213898.71	
149	339939.21	213905.71	
150	340010.48	213912.71	

Используемые условные знаки и обозначения:

- 81 - обозначение характерной точки границы устанавливаемой зоны публичного сервитута
- границы земельных участков, попадающих в зону публичного сервитута
- граница кадастрового квартала
- 61:34:0600020 - номер кадастрового квартала
- граница устанавливаемой зоны публичного сервитута
- ось линии
- 372 - кадастровый номер ЗУ
- п. Сеятель Южный - наименование субъекта, населенного пункта

Масштаб 1:5000

Лист 3 из 6

Схема расположения границ публичного сервитута

для размещения объекта

ВЛ-10 кВ № 1 ПС Сеятель

(наименование объекта землеустройства)

План границ объекта землеустройства



Используемые условные знаки и обозначения:

- 1 - обозначение характерной точки границы устанавливаемой зоны публичного сервитута
- - границы земельных участков, попадающих в зону публичного сервитута
- - граница кадастрового квартала
- 61:34:0600020 - номер кадастрового квартала
- - граница устанавливаемой зоны публичного сервитута
- - ось линии
- 305 - кадастровый номер ЗУ
- п. Сеятель Южный - наименование субъекта, населенного пункта

Масштаб 1:5000

Схема расположения границ публичного сервитута
 для размещения объекта
 ВЛ-10 кВ № 1 ПС Сеятель
 (наименование объекта землеустройства)
 План границ объекта землеустройства



Объемные высотные точки границ	Координаты, м	
	X	Y
209	332732.98	2315178.26
210	332872.57	2314740.01
211	332943.53	2315199.94
212	333015.41	2315207.27
213	333081.47	2315214.74
214	333103.31	2315216.57
215	333175.79	2315244.32
216	333191.02	2315258.81
217	333191.41	2315316.49
218	333196.43	2315420.63
219	333332	2316258.33
220	333325.15	2316256.32
221	333191.93	2316256.71
222	334154.63	2316320.42
223	334315.19	2316336.42
224	334322.75	2316389.63
225	334345.39	2316644.43
226	334356.48	2316621.53
227	334448.27	2317242.74
228	334461.06	2317325.42
229	334451.74	2317378.29
230	334425.11	2317537.03
231	334375.04	2317800.88
232	334415.26	2317856.86
233	334475.17	2317880.22
234	334533.3	2317999.32
235	334569.32	2318059.03
236	334456.46	2318121.12
237	334446.46	2318104.41
238	334476.13	2318087.5
239	334397.71	2318088.86
240	334518.39	2318069.33
241	334459.9	2317897.24
242	334407.42	2317876.77
243	334351.07	2317828.38
244	334364.67	2317734
245	334401	2317533.53
246	334300.66	2317374.63
247	334439.39	2317325.66
248	334427.11	2317245.93
249	334335.3	2316663.63
250	334324.21	2316547.61
251	334301.56	2316392.67
252	334296.36	2316376.07
253	334152.48	2316341.71
254	333909.79	2316117
255	333801.4	2316066.18
256	333810.7	2316206.34
257	333877.93	2314495.09
258	333892.61	2315336.68
259	333801.14	2315257.86
260	333790.06	2315301.8
261	333375.58	2315265.6
262	333301.14	2315257.86
263	333229.05	2315250.85
264	332941.4	2315221.23
265	332870.17	2315134.29
266	332798.65	2315206.46

п. Сеятель Южный

61:34:0600007

- Используемые условные знаки и обозначения:**
- 243 - обозначение характерной точки границы устанавливаемой зоны публичного сервитута
 - - границы земельных участков, попадающих в зону публичного сервитута
 - - граница кадастрового квартала
 - 61:34:0600007 - номер кадастрового квартала
 - - граница устанавливаемой зоны публичного сервитута
 - - ось линии
 - 1098 - кадастровый номер ЗУ
 - п. Сеятель Южный - наименование субъекта, населенного пункта

Масштаб 1:5000

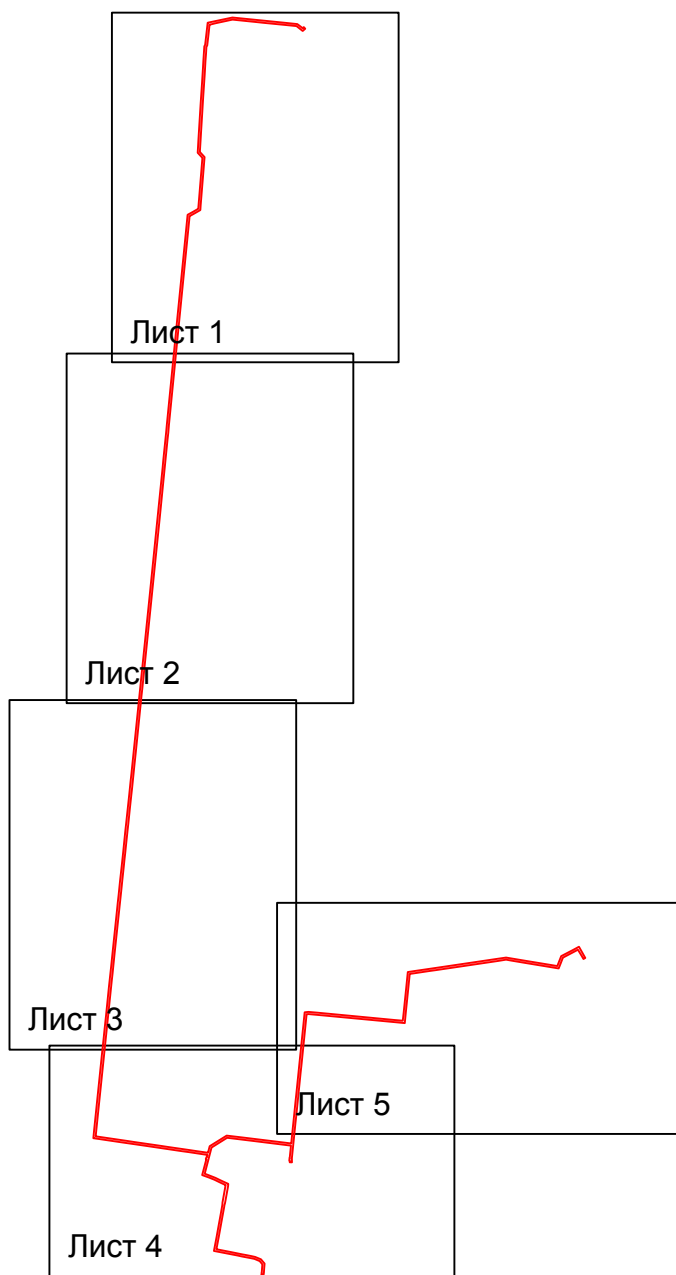
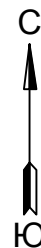
Схема расположения границ публичного сервитута

**для размещения объекта
ВЛ-10 кВ № 1 ПС Сеятель**

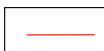
(наименование объекта землеустройства)

План границ объекта землеустройства

Обзорная схема границ объекта землеустройства



Условные обозначения:

 - граница устанавливаемой зоны публичного сервитута