

**Схема расположения границ публичного сервитута
для размещения объекта
ВЛ-10 кВ № 6 ПС Ленинск
(наименование объекта землеустройства)
План границ объекта землеустройства**



Обязательные характерные точки границ	Координаты, м		Обязательные характерные точки границ	Координаты, м	
	X	Y		X	Y
1	330555.54	2322076.59	155	330740.73	2322099.86
2	330570.84	2322039.08	156	330765.62	2322135.72
3	330580.93	2322015.14	157	330869.84	2322125.65
4	330599.37	2322027.7	158	330944.18	2322142.93
5	330609.3	2322046.67	159	331017.79	2322158.17
6	330731.61	2322175.76	160	331074.1	2322172.98
103	330253	2322964.77	161	331134.8	2322186.67
104	330233.48	2322889.47	162	331150.72	2322202.32
105	330191.85	2322732.19	163	331136.71	2322216.58
106	330171.67	2322654.43	164	331124.84	2322204.93
107	330150.96	2322574.15	165	331069.62	2322192.47
108	330340.32	2322113.04	166	331007.28	2322177.85
109	330333.83	2322067.26	167	330939.69	2322162.42
110	330281.72	2322083.67	168	330868.89	2322145.96
111	329947.73	2321884.71	169	330799.11	2322155.43
112	329931.96	2321889.01	170	330833.96	2322184.85
113	329926.7	2321689.71	171	330808.86	2322194.18
114	329942.22	2322165.49	172	330449.67	2322200
115	330137.28	2322106.29	173	330433.72	2322212.11
116	330235.82	2322064.56	174	330413.31	2322207.06
117	330331	2322047.19	175	330389.38	2322251.9
118	330326.49	2322015.49	176	330282.24	2322337.35
119	330319.01	2322061.22	177	330254.12	2322353.3
120	330300.16	2322427.65	178	330272	2322482.64
121	330260.88	2322759.37	179	330281.72	2322550.32
122	330271.22	2322621.59	180	330201.08	2322618.43
123	330261.91	2322553.1	181	330310.69	2322756.62
124	330252.19	2322485.43	182	330319.97	2322824.89
125	330195.99	2322074.82	183	330329.41	2322901.13
126	330235.64	2322019.47	184	330346.3	2323012.91
127	330279.86	2321999.15	185	330351.88	2323051.95
128	330466.56	2321379.58			
129	330782.53	2320859.48			
130	330781.61	2320843.29			
131	330801.58	2320821.16			
132	330802.78	2320863.27			
133	330570.03	2321376.23			
134	330609.82	2321366.25			
135	331342.98	2321268.74			
136	331362.55	2321263.61			
137	331367.62	2321282.96			
138	331346.91	2321288.38			
139	330729.37	2321373.96			
140	330660.21	2321397.44			
141	330297.18	2321969.36			
142	330251.79	2322031.27			
143	330216.29	2322080.69			
144	330251.16	2322131.99			
145	330271	2322320.73			
146	330375.78	2322257.17			
147	330413.94	2322196.43			
148	330426.38	2322182.86			
149	330407.8	2322174.31			
150	330588.07	2322164.14			
151	330765.44	2322139.82			
152	330759.19	2322116.21			
153	330714.7	2322105.16			
154	330726.84	2322089.26			

Используемые условные знаки и обозначения:

- 1** - обозначение характерной точки границы устанавливаемой зоны публичного сервитута
- границы земельных участков, попадающих в зону публичного сервитута
- граница кадастрового квартала
- 61:34:0600007** - номер кадастрового квартала
- граница устанавливаемой зоны публичного сервитута
- ось линии
- :242** - кадастровый номер ЗУ
- с. Сысово-Александровское** - наименование субъекта, населенного пункта

Масштаб 1:5000

**Схема расположения границ публичного сервитута
для размещения объекта
ВЛ-10 кВ № 6 ПС Ленинск
(наименование объекта землеустройства)
План границ объекта землеустройства**



Обозначение характерных точек границы	Координаты, м		Обозначение характерных точек границы	Координаты, м	
	X	Y		X	Y
7	330671.06	2325096.65	65	331848.95	2327775.58
8	330681.77	2325179.81	66	331859.93	2327786.71
9	330641.4	2325300.02	67	331831.45	2327676.79
10	330648.07	2325486.05	68	331855.38	2327736.83
11	330675.4	2325588.25	69	331838.81	2327742.71
12	331012.55	2326262.64	70	331632.1	2327721.89
13	331009.24	2326236.49	71	331648.81	2327717.94
14	331125.48	2326388.81	72	331821.49	2327650.05
15	331182.89	2326453.12	73	331721.74	2327480.43
16	331203.1	2326464.55	74	331686.33	2327418.63
17	331221.1	2326523.33	75	331653.89	2327359.96
18	331224.42	2326546.85	76	331439.17	2326978.93
19	331251.45	2326644.92	77	331307.22	2326849.96
20	331281.37	2326675.51	78	331331.17	2326786.46
21	331302.71	2326694.39	79	331285.32	2326704.27
22	331348.6	2326776.65	80	331264.02	2326667.47
23	331384.64	2326840.18	81	331234.04	2326614.77
24	331456.62	2326909.15	82	331208.52	2326569.58
25	331471.35	2327021.2	83	331204.36	2326571.23
26	331700.76	2327408.82	84	331189.54	2326551.54
27	331739.14	2327476.58	85	331198.78	2326547.79
28	331846.73	2327663.2	86	331184.5	2326511.9
29	331879.6	2327717.35	87	331165.59	2326463.77
30	331879.52	2327717.98	88	331110.59	2326402.16
31	332131.5	2327644.54	89	331054.34	2326339.83
32	332206.66	2327624.82	90	330997.63	2326275.96
33	332273.78	2327603.83	91	330830.58	2326209.22
34	332292.34	2327597.43	92	330656.4	2326189.17
35	332298.85	2327616.34	93	330623.23	2326188.4
36	332279.8	2327521.91	94	330621.56	2326152.54
37	332296.23	2327644.63	95	330552.14	2326106.27
38	332319.08	2327663.75	96	330515.63	2326103.47
39	331879.14	2327738.92	101	330516.22	2326083.46
40	331878.08	2327738.57	102	330547.75	2326085.88
41	331864.4	2327700.28			
42	331853.19	2327640.84			
43	331838.41	2327602.76			
44	331814.73	2327569.43			
45	331820.51	2328017.64			
46	332080.11	2328258.38			
47	332228.84	2328301.41			
48	332173	2328344.27			
49	332185.04	2328336.3			
50	332179.92	2328376.45			
51	332150.12	2328358.68			
52	331803.04	2328287.71			
53	331799.78	2328312.14			
54	331777.78	2328318.01			
55	331581.36	2328297.61			
56	331497.23	2328302.83			
57	331470.56	2328289.82			
58	331449.99	2328271.1			
59	331461.45	2328266.31			
60	331481.91	2328273.1			
61	331498.96	2328281.43			
62	331798	2327981.82			
63	331818.97	2327989.05			
64	331833.77	2327836.08			

Используемые условные знаки и обозначения:

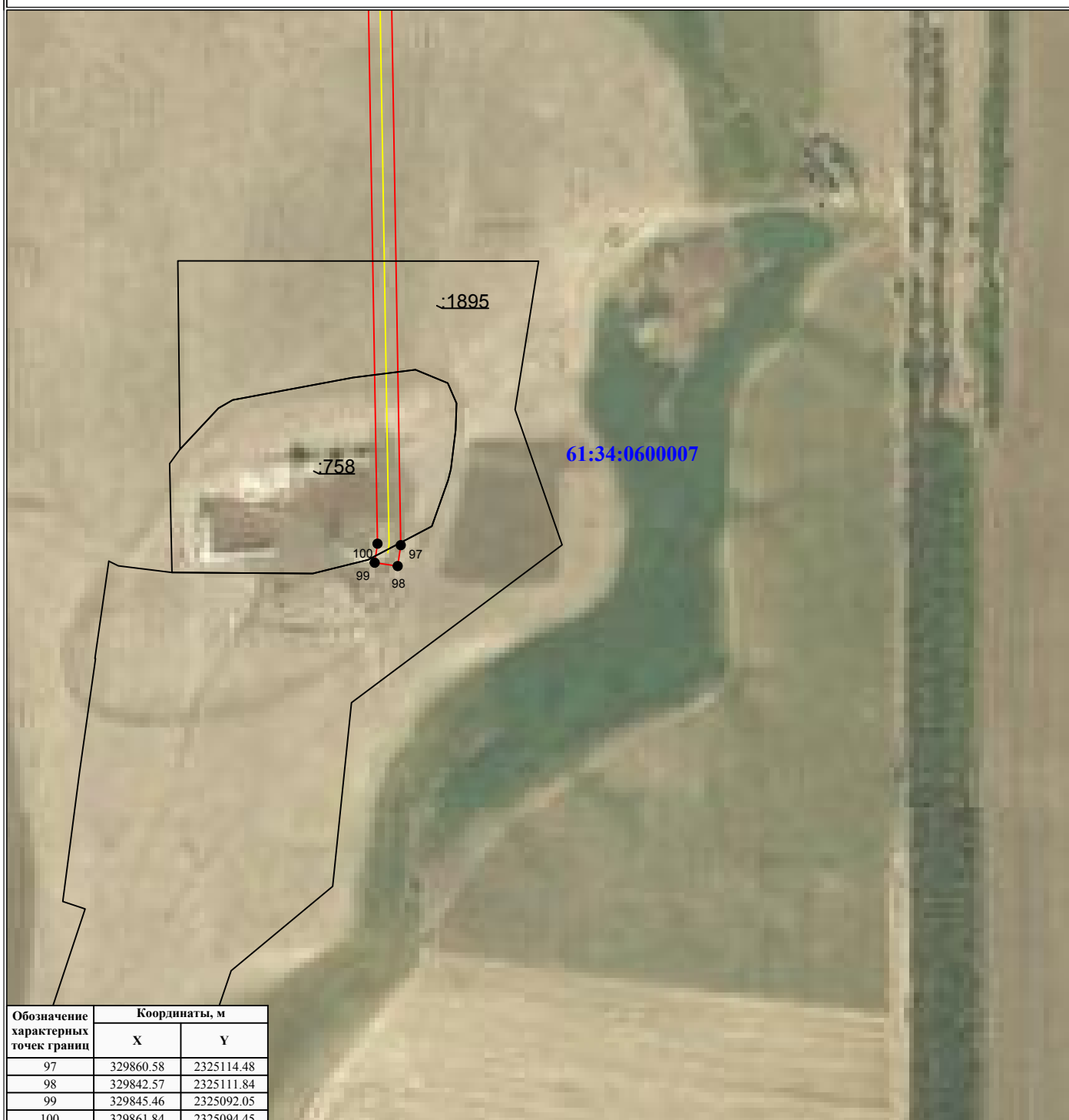
- обозначение характерной точки границы устанавливаемой зоны публичного сервитута
- границы земельных участков, попадающих в зону публичного сервитута
- граница кадастрового квартала
- 61:34:0600007 - номер кадастрового квартала
- кадастровый номер ЗУ
- граница устанавливаемой зоны публичного сервитута
- ось линии
- с. Крученая Балка - наименование субъекта, населенного пункта

Масштаб 1:5000

Схема расположения границ публичного сервитута для размещения объекта

ВЛ-10 кВ № 6 ПС Ленинец
(наименование объекта землеустройства)

План границ объекта землеустройства



Используемые условные знаки и обозначения:

Масштаб 1:5000

- 1 - обозначение характерной точки границы устанавливаемого публичного сервитута
- - границы земельных участков, попадающих в зону публичного сервитута
- - граница кадастрового квартала
- 61:34:0600007** - номер кадастрового квартала
- - граница устанавливаемого публичного сервитута