

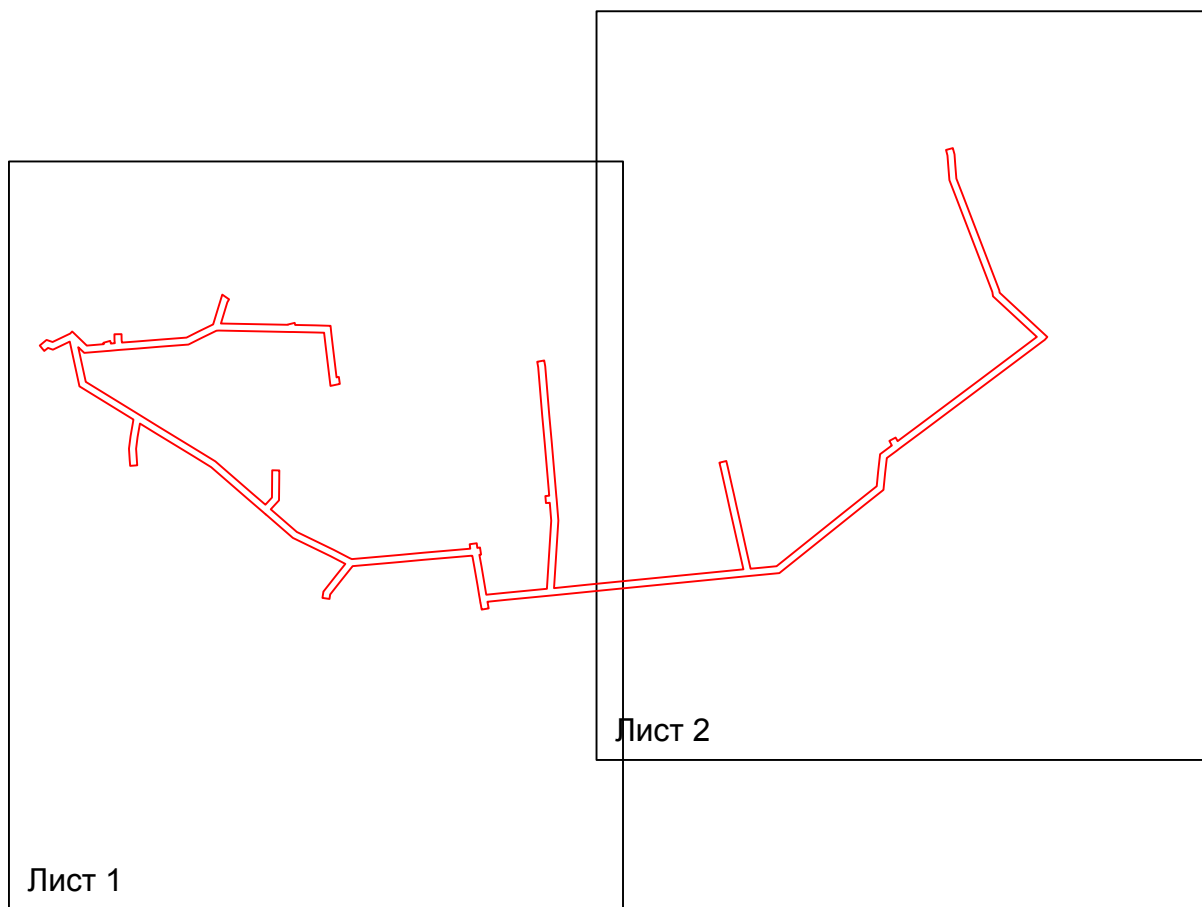
Схема расположения границ публичного сервитута

**для размещения объекта
ВЛ-10 кВ №5 ПС Ленинец**


(наименование объекта землеустройства)

План границ объекта землеустройства

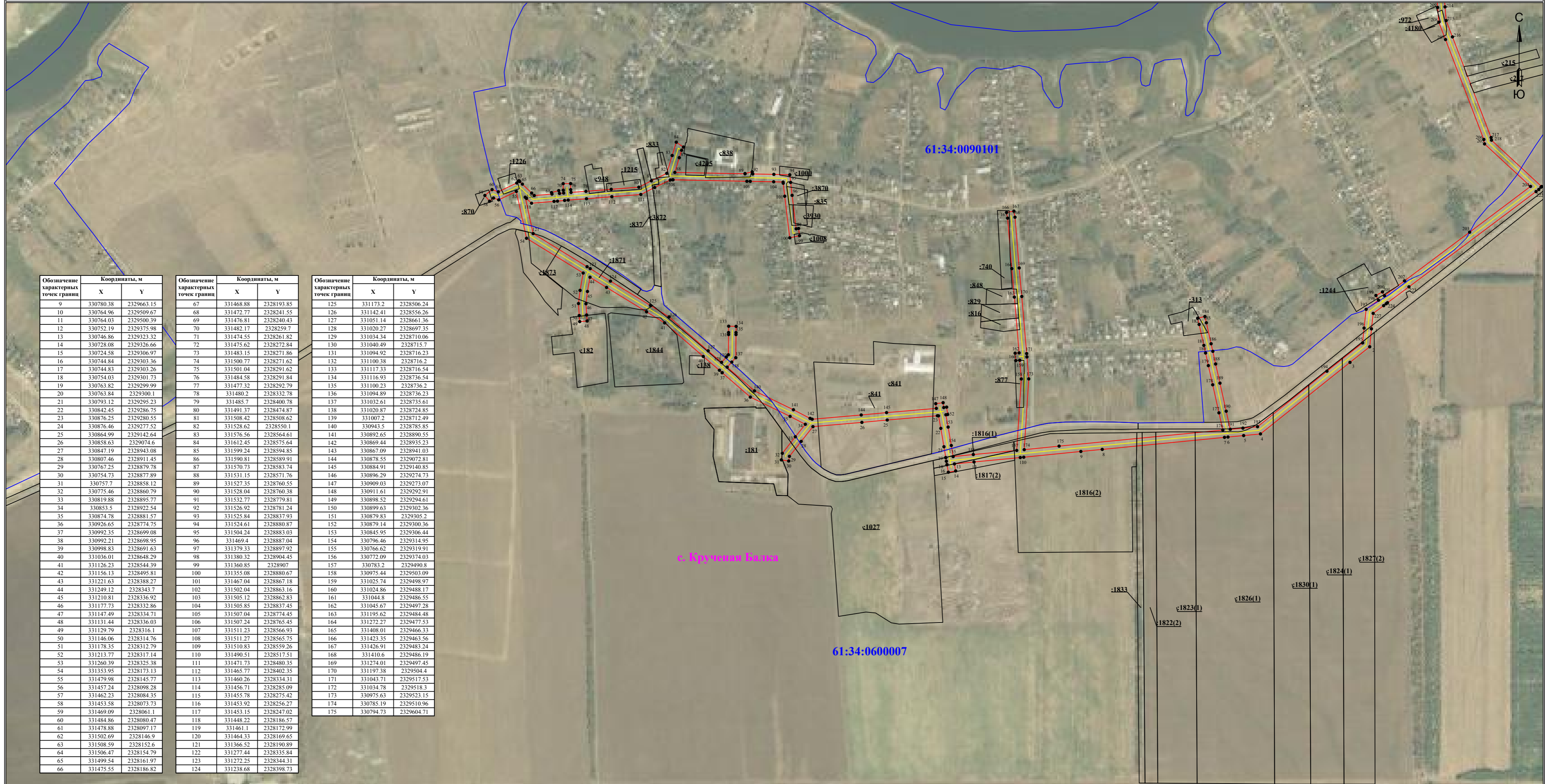
Обзорная схема границ объекта землеустройства



Условные обозначения:

 - граница устанавливаемой охранной зоны

**Схема расположения границ публичного сервитута
для размещения объекта
ВЛ-10 кВ №5 ПС Ленинец
(наименование объекта землеустройства)
План границ объекта землеустройства**



Обозначение характерных точек границ	Координаты, м		Обозначение характерных точек границ	Координаты, м		Обозначение характерных точек границ	Координаты, м	
	X	Y		X	Y		X	Y
9	330780.38	2329663.15	67	331468.88	2328193.85	125	331173.2	2328506.24
10	330764.96	2329509.67	68	331472.77	2328241.55	126	331142.41	2328556.26
11	330764.03	2329500.39	69	331476.81	2328240.43	127	331051.14	2328661.36
12	330752.19	2329375.98	70	331482.17	2328259.7	128	331020.27	2328697.35
13	330746.86	2329323.32	71	331474.55	2328261.82	129	331034.34	2328710.06
14	330728.08	2329326.66	72	331475.62	2328272.84	130	331040.49	2328715.7
15	330724.58	2329306.97	73	331483.15	2328271.86	131	331094.92	2328716.23
16	330744.84	2329303.36	74	331500.77	2328271.62	132	331100.38	2328716.2
17	330744.83	2329303.26	75	331501.04	2328291.62	133	331117.33	2328716.54
18	330754.03	2329301.73	76	331484.58	2328291.84	134	331116.93	2328736.54
19	330763.82	2329299.99	77	331477.32	2328292.79	135	331100.23	2328736.2
20	330763.84	2329300.1	78	331480.2	2328332.78	136	331094.89	2328736.23
21	330793.12	2329295.23	79	331485.7	2328400.78	137	331032.61	2328735.61
22	330842.45	2329286.75	80	331491.37	2328474.87	138	331020.87	2328734.85
23	330876.25	2329280.55	81	331508.42	2328508.62	139	331007.2	2328712.49
24	330876.46	2329277.52	82	331528.62	2328550.1	140	330943.5	2328785.85
25	330864.99	2329142.64	83	331576.56	2328564.61	141	330892.65	2328890.55
26	330858.63	2329074.6	84	331612.45	2328575.64	142	330869.44	2328935.23
27	330847.19	2328943.08	85	331599.24	2328594.85	143	330867.09	2328941.03
28	330807.46	2328911.45	86	331590.81	2328589.91	144	330878.55	2329072.81
29	330767.25	2328879.78	87	331570.73	2328583.74	145	330884.91	2329140.85
30	330754.73	2328877.89	88	331531.15	2328571.76	146	330896.29	2329274.73
31	330757.7	2328858.12	89	331527.35	2328760.55	147	330909.03	2329273.07
32	330775.46	2328860.79	90	331528.04	2328760.38	148	330911.61	2329292.91
33	330819.88	2328895.77	91	331532.77	2328779.81	149	330898.52	2329294.61
34	330853.5	2328922.54	92	331526.92	2328781.24	150	330899.63	2329302.36
35	330874.78	2328881.57	93	331525.84	2328837.93	151	330879.83	2329305.2
36	330926.65	2328774.75	94	331524.61	2328880.87	152	330879.14	2329300.36
37	330992.35	2328699.08	95	331504.24	2328883.03	153	330845.95	2329306.44
38	330992.21	2328698.95	96	331469.4	2328887.04	154	330796.46	2329314.95
39	330998.83	2328691.63	97	331379.33	2328897.92	155	330766.62	2329319.91
40	331036.01	2328648.29	98	331380.32	2328904.45	156	330772.09	2329374.03
41	331126.23	2328544.39	99	331360.85	2328907	157	330783.2	2329490.8
42	331156.13	2328495.81	100	331355.08	2328880.67	158	330975.44	2329503.09
43	331221.63	2328388.27	101	331467.04	2328867.18	159	331025.74	2329498.97
44	331249.12	2328343.7	102	331502.04	2328863.16	160	331024.86	2329488.17
45	331210.81	2328336.92	103	331505.12	2328862.83	161	331044.8	2329486.55
46	331177.73	2328332.86	104	331505.85	2328837.45	162	331045.67	2329497.28
47	331147.49	2328334.71	105	331507.04	2328774.45	163	331195.62	2329484.48
48	331131.44	2328336.03	106	331507.24	2328765.45	164	331272.27	2329477.53
49	331129.79	2328316.1	107	331511.23	2328566.93	165	331408.01	2329466.33
50	331146.06	2328314.76	108	331511.27	2328565.75	166	331423.35	2329463.56
51	331178.35	2328312.79	109	331510.83	2328559.26	167	331426.91	2329483.24
52	331213.77	2328317.14	110	331490.51	2328517.51	168	331410.6	2329486.19
53	331260.39	2328325.38	111	331471.73	2328480.35	169	331274.01	2329497.45
54	331353.95	2328172.13	112	331465.77	2328402.35	170	331197.38	2329504.4
55	331479.98	2328145.77	113	331460.26	2328334.31	171	331043.71	2329517.53
56	331457.24	2328098.28	114	331456.71	2328285.09	172	331034.78	2329518.3
57	331462.23	2328084.35	115	331455.78	2328275.42	173	330975.63	2329523.15
58	331453.58	2328073.73	116	331453.92	2328256.27	174	330785.19	2329510.96
59	331469.09	2328061.1	117	331453.15	2328247.02			
60	331484.86	2328080.47	118	331448.22	2328186.57			
61	331478.88	2328097.17	119	331461.1	2328172.99			
62	331502.69	2328146.9	120	331464.33	2328169.65			
63	331508.59	2328152.6	121	331366.52	2328190.89			
64	331506.47	2328154.79	122	331277.44	2328335.84			
65	331499.54	2328161.97	123	331272.25	2328344.31			
66	331475.55	2328186.82	124	331238.68	2328398.73			

Используемые условные знаки и обозначения:

- 1 - обозначение характерной точки границы устанавливаемой зоны публичного сервитута
- границы земельных участков, попадающих в зону публичного сервитута
- граница кадастрового квартала
- 61:34:0600007** - номер кадастрового квартала

Масштаб 1:7314

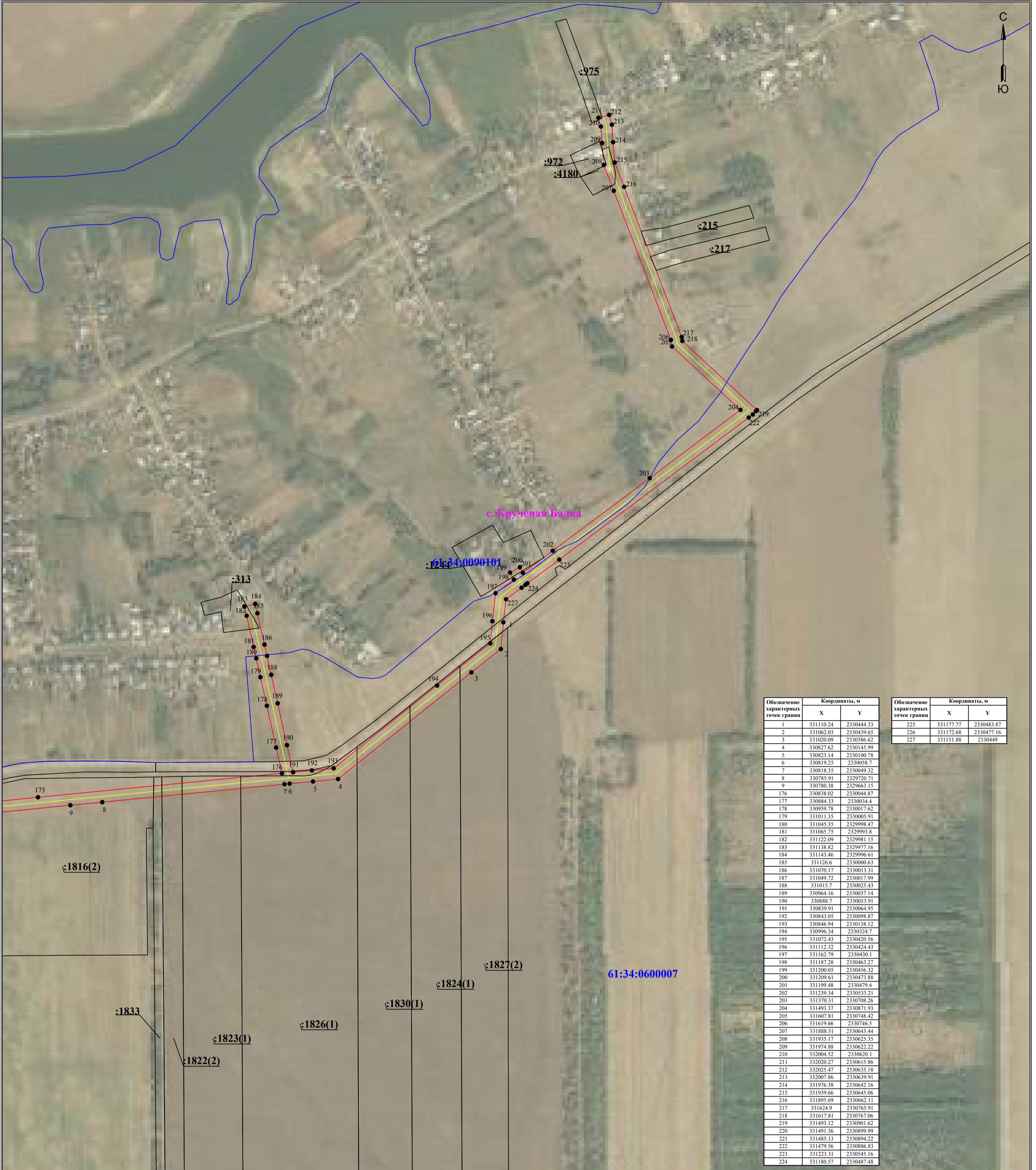
- :242 - кадастровый номер ЗУ
- с. Крученая Балка** - наименование субъекта, населенного пункта
- граница устанавливаемой зоны публичного сервитута
- ось линии

Схема расположения границ публичного сервитута

для размещения объекта
ВЛ-10 кВ №5 ПС Ленинец

(наименование объекта землеустройства)

План границ объекта землеустройства



Обозначение характерных точек границ	Координаты, м		Обозначение характерных точек границ	Координаты, м	
	X	Y		X	Y
1	331110.24	2330444.33	225	331177.77	2330483.87
2	331062.03	2330439.65	226	331172.68	2330477.16
3	331020.09	2330386.62	227	331151.88	2330449
4	330827.62	2330145.99			
5	330823.14	2330100.78			
6	330819.25	2330058.7			
7	330818.35	2330049.32			
8	330785.91	2329720.71			
9	330780.38	2329663.15			
176	330838.02	2330044.87			
177	330884.33	2330034.4			
178	330859.78	2330017.62			
179	331011.35	2330005.91			
180	331045.35	232998.47			
181	331065.75	2329993.8			
182	331122.09	2329981.15			
183	331138.82	2329977.16			
184	331143.46	2329996.61			
185	331126.6	2330000.63			
186	331070.17	2330013.31			
187	331049.72	2330017.99			
188	331015.7	2330025.43			
189	330964.16	2330037.14			
190	330888.7	2330053.91			
191	330839.91	2330064.95			
192	330843.05	2330098.87			
193	330846.94	2330138.12			
194	330996.34	2330324.7			
195	331072.43	2330420.56			
196	331112.32	2330424.43			
197	331162.79	2330430.1			
198	331187.28	2330463.27			
199	331200.05	2330456.32			
200	331209.61	2330473.88			
201	331199.48	2330479.4			
202	331239.34	2330533.21			
203	331370.31	2330708.26			
204	331493.37	2330871.93			
205	331607.81	2330748.42			
206	331619.66	2330746.5			
207	331888.51	2330643.44			
208	331935.17	2330625.35			
209	331974.88	2330622.22			
210	332004.52	2330620.1			
211	332020.27	2330615.86			
212	332025.47	2330635.18			
213	332007.86	2330639.91			
214	331976.38	2330642.16			
215	331939.66	2330645.06			
216	331895.69	2330662.11			
217	331624.9	2330765.91			
218	331617.81	2330767.06			
219	331493.12	2330901.62			
220	331491.36	2330899.99			
221	331485.13	2330894.22			
222	331479.56	2330886.83			
223	331223.31	2330545.16			
224	331180.57	2330487.48			

Используемые условные знаки и обозначения:

- 1 - обозначение характерной точки границы устанавливаемой зоны публичного сервитута
- - границы земельных участков, попадающих в зону публичного сервитута
- - граница кадастрового квартала
- 61:34:0090101 - номер кадастрового квартала

Масштаб 1:4611

Лист 2 из 3

:1244 - кадастровый номер ЗУ

с. Крученая Балка - наименование субъекта, населенного пункта

— - граница устанавливаемой зоны публичного сервитута

— - ось линии

Схема расположения границ публичного сервитута

для размещения объекта
ВЛ-10 кВ №5 ПС Ленинец

Каталог координат		
Площадь зоны публичного сервитута		
Обозначение характерных точек границ	Координаты, м	
	X	Y
1	2	3
1	331110.24	2330444.33
2	331062.03	2330439.65
3	331020.09	2330386.62
4	330827.62	2330145.99
5	330823.14	2330100.78
6	330819.25	2330058.7
7	330818.35	2330049.32
8	330785.91	2329720.71
9	330780.38	2329663.15
10	330764.96	2329509.67
11	330764.03	2329500.39
12	330752.19	2329375.98
13	330746.86	2329323.32
14	330728.08	2329326.66
15	330724.58	2329306.97
16	330744.84	2329303.36
17	330744.83	2329303.26
18	330754.03	2329301.73
19	330763.82	2329299.99
20	330763.84	2329300.1
21	330793.12	2329295.23
22	330842.45	2329286.75
23	330876.25	2329280.55
24	330876.46	2329277.52
25	330864.99	2329142.64
26	330858.63	2329074.6
27	330847.19	2328943.08
28	330807.46	2328911.45
29	330767.25	2328879.78
30	330754.73	2328877.89
31	330757.7	2328858.12
32	330775.46	2328860.79
33	330819.88	2328895.77
34	330853.5	2328922.54
35	330874.78	2328881.57
36	330926.65	2328774.75
37	330992.35	2328699.08
38	330992.21	2328698.95
39	330998.83	2328691.63
40	331036.01	2328648.29
41	331126.23	2328544.39
42	331156.13	2328495.81
43	331221.63	2328388.27
44	331249.12	2328343.7
45	331210.81	2328336.92
46	331177.73	2328332.86
47	331147.49	2328334.71
48	331131.44	2328336.03
49	331129.79	2328316.1
50	331146.06	2328314.76
51	331178.35	2328312.79
52	331213.77	2328317.14
53	331260.39	2328325.38
54	331353.95	2328173.13
55	331479.98	2328145.77
56	331457.24	2328098.28
57	331462.23	2328084.35
58	331453.58	2328073.73
59	331469.09	2328061.1
60	331484.86	2328080.47
61	331478.88	2328097.17
62	331502.69	2328146.9
63	331508.59	2328152.6
64	331506.47	2328154.79
65	331499.54	2328161.97
66	331475.55	2328186.82
67	331468.88	2328193.85
68	331472.77	2328241.55
69	331476.81	2328240.43
70	331482.17	2328259.7
71	331474.55	2328261.82
72	331475.62	2328272.84
73	331483.15	2328271.86
74	331500.77	2328271.62
75	331501.04	2328291.62
76	331484.58	2328291.84
77	331477.32	2328292.79
78	331480.2	2328332.78
79	331485.7	2328400.78
80	331491.37	2328474.87
81	331508.42	2328508.62
82	331528.62	2328550.1
83	331576.56	2328564.61
84	331612.45	2328575.64
85	331599.24	2328594.85
86	331590.81	2328589.91
87	331570.73	2328583.74
88	331531.15	2328571.76
89	331527.35	2328760.55
90	331528.04	2328760.38

Каталог координат		
Площадь зоны публичного сервитута		
Обозначение характерных точек границ	Координаты, м	
	X	Y
1	2	3
91	331532.77	2328779.81
92	331526.92	2328781.24
93	331525.84	2328837.93
94	331524.61	2328880.87
95	331504.24	2328883.03
96	331469.4	2328887.04
97	331379.33	2328897.92
98	331380.32	2328904.45
99	331360.85	2328907
100	331355.08	2328880.67
101	331467.04	2328867.18
102	331502.04	2328863.16
103	331505.12	2328862.83
104	331505.85	2328837.45
105	331507.04	2328774.45
106	331507.24	2328765.45
107	331511.23	2328566.93
108	331511.27	2328565.75
109	331510.83	2328559.26
110	331490.51	2328517.51
111	331471.73	2328480.35
112	331465.77	2328402.35
113	331460.26	2328334.31
114	331456.71	2328285.09
115	331455.78	2328275.42
116	331453.92	2328256.27
117	331453.15	2328247.02
118	331448.22	2328186.57
119	331461.1	2328172.99
120	331464.33	2328169.65
121	331366.52	2328190.89
122	331277.44	2328335.84
123	331272.25	2328344.31
124	331238.68	2328398.73
125	331173.2	2328506.24
126	331142.41	2328556.26
127	331051.14	2328661.36
128	331020.27	2328697.35
129	331034.34	2328710.06
130	331040.49	2328715.7
131	331094.92	2328716.23
132	331100.38	2328716.2
133	331117.33	2328716.54
134	331116.93	2328736.54
135	331100.23	2328736.2
136	331094.89	2328736.23
137	331032.61	2328735.61
138	331020.87	2328724.85
139	331007.2	2328712.49
140	330943.5	2328785.85
141	330892.65	2328890.55
142	330869.44	2328935.23
143	330867.09	2328941.03
144	330878.55	2329072.81
145	330884.91	2329140.85
146	330896.29	2329274.73
147	330909.03	2329273.07
148	330911.61	2329292.91
149	330898.52	2329294.61
150	330899.63	2329302.36
151	330879.83	2329305.2
152	330879.14	2329300.36
153	330845.95	2329306.44
154	330796.46	2329314.95
155	330766.62	2329319.91
156	330772.09	2329374.03
157	330783.2	2329490.8
158	330975.44	2329503.09
159	331025.74	2329498.97
160	331024.86	2329488.17
161	331044.8	2329486.55
162	331045.67	2329497.28
163	331195.62	2329484.48
164	331272.27	2329477.53
165	331408.01	2329466.33
166	331423.35	2329463.56
167	331426.91	2329483.24
168	331410.6	2329486.19
169	331274.01	2329497.45
170	331197.38	2329504.4
171	331043.71	2329517.53
172	331034.78	2329518.3
173	330975.63	2329523.15
174	330785.19	2329510.96
175	330794.73	2329604.71
176	330838.02	2330044.87
177	330884.33	2330034.4
178	330959.78	2330017.62
179	331011.35	2330005.91
180	331045.35	2329998.47

Каталог координат		
Площадь зоны публичного сервитута 129312 кв.м		
Обозначение характерных точек границ	Координаты, м	
	X	Y
1	2	3
181	331065.75	2329993.8
182	331122.09	2329981.15
183	331138.82	2329977.16
184	331143.46	2329996.61
185	331126.6	2330000.63
186	331070.17	2330013.31
187	331049.72	2330017.99
188	331015.7	2330025.43
189	330964.16	2330037.14
190	330888.7	2330053.91
191	330839.91	2330064.95
192	330843.05	2330098.87
193	330846.94	2330138.12
194	330996.34	2330324.7
195	331072.43	2330420.56
196	331112.32	2330424.43
197	331162.79	2330430.1
198	331187.28	2330463.27
199	331200.05	2330456.32
200	331209.61	2330473.88
201	331199.48	2330479.4
202	331239.34	2330533.21
203	331370.31	2330708.26
204	331493.37	2330871.93
205	331607.81	2330748.42
206	331619.66	2330746.5
207	331888.51	2330643.44
208	331935.17	2330625.35
209	331974.88	2330622.22
210	332004.52	2330620.1
211	332020.27	2330615.86
212	332025.47	2330635.18
213	332007.86	2330639.91
214	331976.38	2330642.16
215	331939.66	2330645.06
216	331895.69	2330662.11
217	331624.9	2330765.91
218	331617.81	2330767.06
219	331493.12	2330990.62
220	331491.36	2330899.99
221	331485.13	2330894.22
222	331479.56	2330886.83
223	331223.31	2330545.16
224	331180.57	2330487.48
225	331177.77	2330483.87
226	331172.68	2330477.16
227	331151.88	2330449